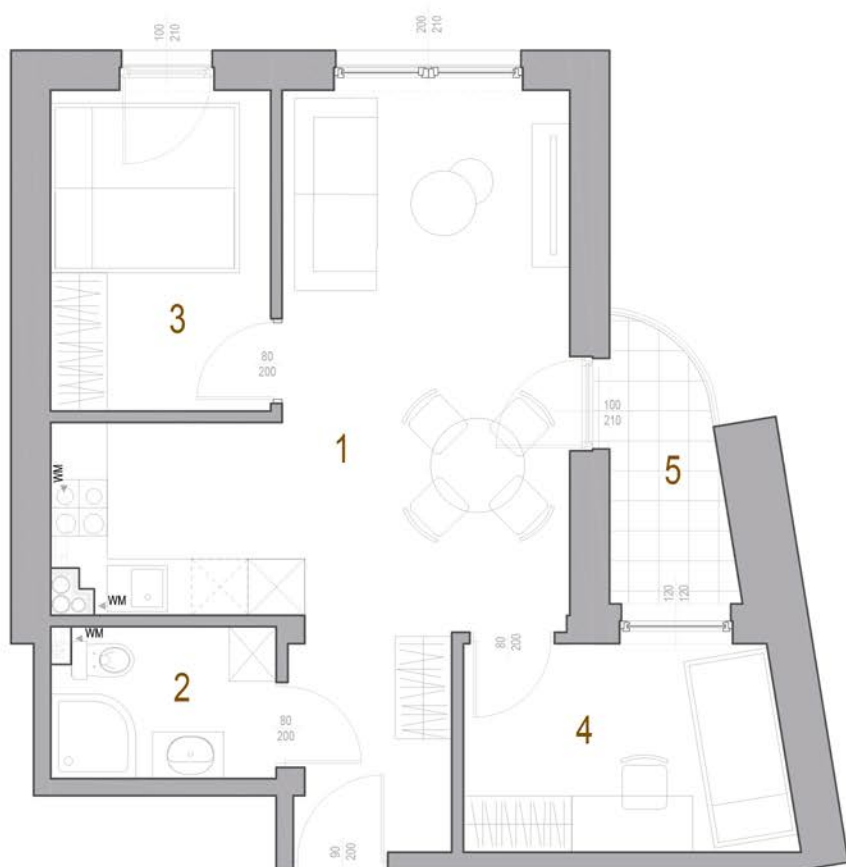


KAMIENICA LWOWSKA

RZUT POZIOMY LOKALU MIESZKALNEGO M18
SEGMENT A



RZUT POZIOMY PRZYNALEŻNEJ
KOMÓRKI LOKATORSKIEJ K18



RZUT III PIĘTRA
(SPOCZNIK MIĘDZYKONDYGNACYJNY)



RZUT IV PIĘTRA



M18	MIESZKANIE NR 18	[m²]
1.	KOMUNIKACJA/POKÓJ DZIENNY/ KUCHNIA	26.20
2.	ŁAZIENKA	3.76
3.	SYPIALNIA 1	7.92
4.	SYPIALNIA 2	7.51
RAZEM		45.39
5.	BALKON	3.35
K18	KOMÓRKA LOKATORSKA	1.80